

Model	Nominal power	Input current
SETAREH S	20W	0.43A@48V
	25W	0.55A@48V
	30W	0.67A@48V
	35W	0.73A@48V
	40W	0.82A@48V
SETAREH M	50W	1.03A@48V
	60W	1.66A@36V
	70W	1.93A@36V
	80W	2.2A@36V
	90W	2.47A@36V
	100W	2.77A@36V

► Dimming capability

◀ قابلیت دیمینگ

If the luminaire in dimming system, control wiring are connected to luminaire dim's terminal.

در صورت دیمینگ بودن چراغ، سیم های کنترلی به ترمینال Dim چراغ متصل گردد.

Dimmable for 12/24V DC luminaires with PWM voltage pulse (0,10V) and 0-10 V direct voltage are possible.

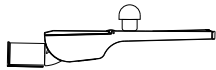
دیمینگ چراغ های 12/24V DC با پالس PWM (ولتاژ 0,10V) و ولتاژ مستقیم 0-10 V DC امکان پذیر است.

Dimmable for 48V DC luminaires are possible only with PWM voltage pulse (0,5V).

دیمینگ چراغ های 48V DC فقط با پالس PWM (ولتاژ 0,5V) امکان پذیر است.

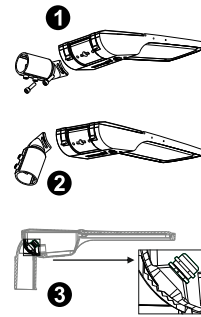
► Dimming capability

◀ قابلیت نصب فتوسل



Mounting Vertical

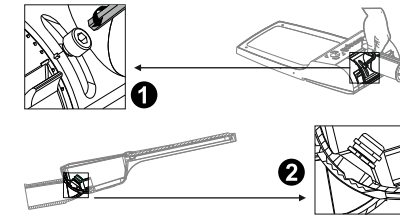
نصب عمودی



- 1 باز کردن کامل پیچ ها با استفاده از آچار آن و جدا کردن لوله گیر
  - 2 چرخش ۱۸۰ درجه لوله گیر و نصب مجدد لوله گیر
  - 3 تنظیم زاویه و محکم کردن پیچ ها
- 1 Remove the screws using allen wrench and separate the pipe holder
  - 2 Rotate 180 degree pipe holder and retighten the pipe holder.
  - 3 Adjust the angle and fix the screws

Mounting Horizontal

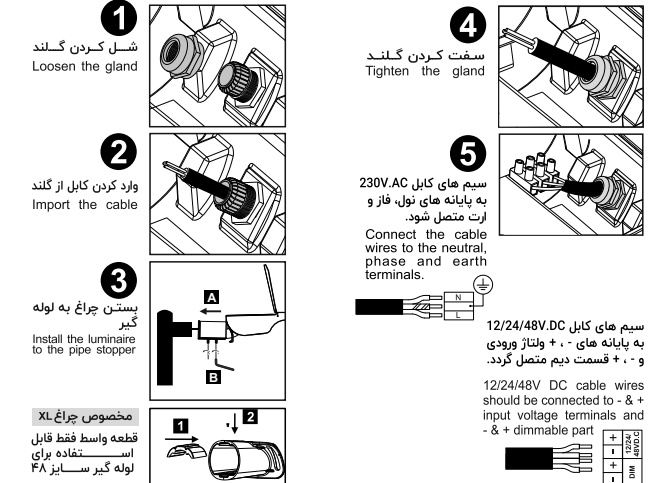
نصب افقی



- 1 شل کردن پیچ ها با استفاده از آچار آن
  - 2 تنظیم زاویه و محکم کردن مجدد پیچ ها
- 1 Loosen the screws using allen wrench
  - 2 Adjust the angle and fix the screws

Mounting Steps

مراحل نصب

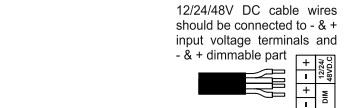


مخصوص چراغ XL  
قطعه واسط فقط قابل  
استفاده برای  
لوله گیر سایز ۴۸

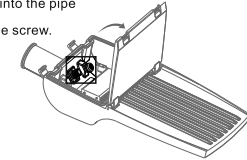
Interface piece only usable for pipe holder with size 48  
۱. قطعه واسط را وارد لوله گیر نمایید.  
۲. بوسیله پیچ موجود آن را ثابت کنید.

1. Insert the interface piece into the pipe holder.
2. Secure it with the available screw.

سیم های کابل 12/24/48V DC به پایانه های - ، + و ولتاژ ورودی و قسمت دیم متصل گردد.



در چراغ های با منبع تغذیه شارژ کنترلر خارجی، سیم های کابل به پایانه های - ، + و ولتاژ ورودی متصل گردد.  
In luminaires with external charger controller cable wires should be connected to - & + input voltage terminals.



خانواده ستاره  
SETAREH FAMILY

S M L XL

دستور العمل نصب و بهره برداری چراغ خیابانی LED  
Installation and utilization instruction for LED street light



برای مشاهده شرایط و ضوابط ضمانت نامه محصولات به وب سایت گلنور مراجعه فرمایید  
To observe the terms and conditions of the product guarantee, please refer to Golnoor's website

www.golnoor.com  
info@golnoor.com

Mail-box 1586685717

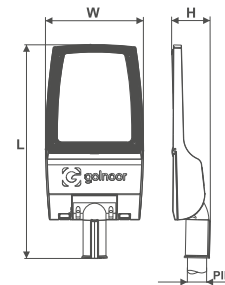
Customer service : +98 021-88672727

Part number: 115801111 / Rev. Date : 10012004  
Number: W0399031 / Rev.: 10

General conditions

Model	SETAREH S	SETAREH M	SETAREH L	SETAREH XL
Weight	2.6-3kg	4.6kg	6.5kg	12.3kg
Dimension(mm)(LxWxH)	453x206x86	560x257x97	659x310x104	736x390x141
Cable (mm <sup>2</sup> )		3x1.5, 3x2.5		3x2.5, 3x4
Installation height	5-7m	8-14m		10-16m
Pipe	Ø33/42, Ø42-48	Ø42-48	Ø42-48, Ø48-60	Ø48-60
Torque for screws fixing luminaire	10N.m	13N.m		
Max. surface against wind (sqm)	0.07m <sup>2</sup>	0.1m <sup>2</sup>	0.16m <sup>2</sup>	0.24m <sup>2</sup>
Allen wrench size	body:6mm, pipe:5mm	body:8mm, pipe:8mm		body:10mm, pipe:4mm
Color rendering		75		
Power factor		0.95		
Input voltage		230V.AC : 180-265V.AC/50-60Hz ~		
		12V : 10-14V.DC , 24V : 22-26V.DC , 48V.DC : 40-52V.DC ==		

Model	Nominal power	Luminous efficiency	Luminous flux	Input current	t <sub>a</sub>	Temperature color			
SETAREH S	20W	125 lm/W	2500 lm	0.095A@230V	1.67A@12V	0.84A@24V	-20 ~ +50°C		
	25W		3125 lm	0.115A@230V	2.1A@12V	1.05A@24V			
	30W		3750 lm	0.14A@230V	2.5A@12V	1.25A@24V			
	35W		4375 lm	0.16A@230V	2.9A@12V	1.45A@24V			
	40W		5000 lm	0.18A@230V	3.33A@12V	1.66A@24V			
	50W	6250 lm	0.23A@230V	4.2A@12V	2.1A@24V	1.05A@48V			
	60W	7800 lm	0.274A@230V	---	---	---			
	80W	10400 lm	0.366A@230V	---	---	---			
	100W	12500 lm	0.457A@230V	---	---	---			
	SETAREH M	60W	130 lm/W	7800 lm	0.275A@230V	---		2.5A@24V	230V/50Hz 24V.DC
70W		9100 lm		0.32A@230V	---	2.9A@24V			
80W		10400 lm		0.37A@230V	6.7A@12V	3.33A@24V	---		
90W		11700 lm		0.415A@230V	---	3.75A@24V	---		
100W		13000 lm		0.46A@230V	---	4.2A@24V	2.1A@48V		
120W		15600 lm	0.55A@230V	---	---	---			
150W		19500 lm	0.69A@230V	---	---	---			
175W		22750 lm	0.80A@230V	---	---	---			
SETAREH L		120W	130 lm/W	15600 lm	0.55A@230V	---	---	48V.DC : -20 ~ +45°C	
		125W		16250 lm	---	---	2.6A@48V		
	150W	19500 lm		0.68A@230V	---	---	3.1A@48V		
	200W	26000 lm		0.92A@230V	---	---	---		
	250W	32500 lm		1.14A@230V	---	---	---		
	200W	26000 lm	0.92A@230V	---	---	---			
	250W	32500 lm	1.14A@230V	---	---	---			
	300W	39000 lm	1.37A@230V	---	---	---			
	340W	44200 lm	1.55A@230V	---	---	---			



IP 66  
CLASS I



کاربر گرامی، لطفاً قبل از نصب چراغ به موارد زیر توجه فرمایید:

1. به ولتاژ تغذیه که بر روی بدنه چراغ نشان داده شده است توجه فرمایید.
2. در صورت وجود بارهای موتوری حتماً از تابلو برق جداگانه ای مجوز به تجهیزات حفاظتی استفاده نموده و در زمان انجام عملیات ساختمان مانند جوشکاری و ... چراغ را از مدار خارج نمایید.
3. دقت فرمایید چراغ های با تغذیه 230AC به هنگام اتصال به شبکه برق، اکیداً به فاز ۲ (۳۸۰ ولت) متصل نگردد.
4. در چراغ های با تغذیه 230AC حتماً پایانه ارت (Earth) چراغ را به شبکه ی زمین حفاظتی متصل نمایید.
5. در چراغ های با تغذیه DC چراغ را هرگز به برق شهر متصل ننمایید.
6. با توجه به اینکه نصب از نوع X می باشد؛ اگر کابل یا بند انعطاف پذیر بیرونی چراغ خراب شود، باید بوسیله یک کابل ویژه ای کابلی که توسط سازنده یا تعمیرکار مجاز در دسترس قرار می گیرد، جایگزین شود.
7. پس از پایان مراحل نصب، حتماً درب کنترل گیر چراغ را توسط قفل های مربوطه محکم ببندید.

Dear customer, please read below items before installation:

1. Pay attention to the supply voltage marked on the body of the luminaire, and avoid applying improper voltage.
2. If there are electric motors in the power network, be sure to use an exclusive electrical distribution panel equipped with protective equipment, and remove the luminaire from the circuit during construction operations such as welding.
3. Be careful, do not connect the AC luminaire to 380V (in luminaire with 230V AC input voltage).
4. For the AC luminaire connect the earth terminal to protective earthing network.
5. For the DC luminaire don't connect the luminaire to line voltage (230V AC) directly.
6. Given that the attachment is of X type : if the external flexible cable or cord of this luminaire is damaged, it shall be replaced by a special cable or cable exclusively available from th manufacturer or his service agent.
7. After installing completely, please close the control gear door tightly by lever lock.