

IP 66

Dear customer, please read below items before installation:

1. Pay attention to the supply voltage range marked on luminaire body
2. If there are electric motors in the power network, be sure to use an exclusive electrical distribution panel equipped with protective equipment, and remove the luminaire from the circuit during
3. Be careful, do not connect the luminaire to 380V(in luminaire with 230V AC input voltage).
4. Connect the earth terminal to protective earthing network.
5. Given that the attachment is of X type, if the external flexible cable or cord of this luminaire is damaged, it shall be replaced by a special cable or cable exclusively available from the manufacturer or his service agent.
6. When the SOHEILs i Luminaires turned on avoid contact your hands to PCB Luminaires, because there are DC High Voltage over the PCB.
7. After installing completely, please close the control gear door tightly by lever lock.

Mounting Steps

مراحل نصب

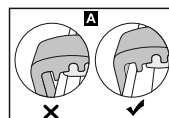
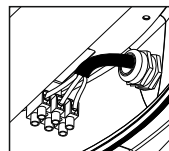
4
سیم های کابل به پایانه های نول، فاز و ارت متصل شود و گلند را سفت کنید.

Connect the cable wires to the neutral, phase and earth terminals and tighten the gland



5
SOHEIL, SOHEIL (2,3,4)

درب چراغ را بوسیله دستگیره های قفل ببندید.
Close the door of luminaire by fasteners

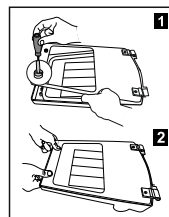


به محل قرار گیری صحیح زیانه دستگیره مطابق تصویر A دقت شود.
Note to the correct position of tooth hand grip in accordance with fig A.

5
SOHEIL, SOHEIL (1)

جهت بستن درب چراغ، پین ها را در حالت قفل (🔒) قرار دهید سپس درب را فشار داده تا صدای جا رفتن پین ها شنیده شود.

To fasten the luminaire door, place the pins in the lock position (🔒), then press the door until to be heard the free fit sound of the pins.

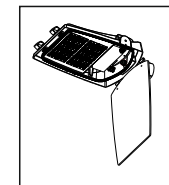


Mounting Steps

مراحل نصب

1
SOHEIL, SOHEIL (2,3,4)

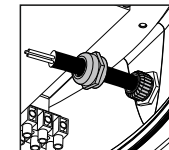
باز کردن درب بوسیله دستگیره قفل ها
Open the luminaire's door by fasteners.



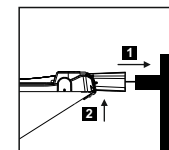
1
SOHEIL, SOHEIL (1)

با قرار دادن پین های قفل در حالت باز، مشخص شده بر روی شیشه (🔒) درب چراغ را باز کنید.

Open the luminaire's door by putting the lock's pins in unlock position (🔓)



2
شل کردن و وارد کردن کابل از گلند
Loosen the gland & Import the cable



3
بستن چراغ به لوله گیر
Install the luminaire to the pipe stopper



**خانواده سهیل و سهیل 7
SOHEIL & SOHEIL 7 FAMILY**

1, 2, 3, 4

**دستور العمل نصب و بهره برداری چراغ خیابانی LED
Installation and utilization instruction for LED street Light**



برای مشاهده شرایط و ضوابط ضمانت نامه محصولات به وب سایت گلنور مراجعه فرمایید
To observe the terms and conditions of the product guarantee, please refer to Golnoor's website

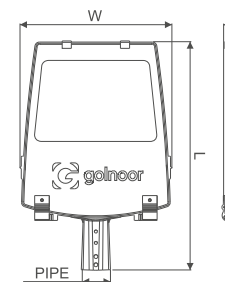
www.golnoor.com
info@golnoor.com

Mail-box 1586685717

Customer service : +98 021-88672727

General conditions

Model	1	2	3	4
Weight				
SOHEIL	2.45 kg	5.4 kg	6.8 kg	9.6 kg
SOHEIL 7	2 kg	4.8 kg	5.9 kg	8.6 kg
Dimension(LxWxH)	360x221x70 mm	500x333x82 mm	573x336x82 mm	643x399x101 mm
Cable	3x0.75 mm ²	3x1.5 mm ²	3x1.5 mm ²	3x2.5 mm ²
	3x1 mm ²	3x2.5 mm ²	3x2.5 mm ²	3x4 mm ²
Installation height	5~7 m	8~14 m	8~14 m	8~14 m
Pipe	Ø33-Ø42	Ø42-Ø48	Ø42-Ø48	Ø48-Ø60
Torque for screws fixing luminaire	13 N.m	13 N.m	13 N.m	13 N.m
Max. Surface against wind (sqm)	0.05 m ²	0.11 m ²	0.14 m ²	0.2 m ²
Allen wrench size	5 mm	5 mm	5 mm	5 mm



کاربر گرامی، لطفاً قبل از نصب چراغ به موارد زیر توجه فرمایید:

1. به ولتاژ تغذیه که بر روی بدنه چراغ نشان داده شده است توجه فرمایید.
2. در صورت وجود بارهای موتوری حتماً از تابلو برق جداگانه ای مجهز به تجهیزات حفاظتی استفاده نموده و در زمان انجام عملیات ساختمانی مانند جوشکاری و ... چراغ را از مدار خارج نکنید.
3. دقت فرمایید چراغ به هنگام اتصال به شبکه برق، اکیداً به ۲ فاز (۳۸۰ ولت) متصل نگردد.
4. حتماً پایانه ارت (Earth) چراغ را به شبکه ی زمین حفاظتی متصل نمایید.
5. با توجه به اینکه نصب از نوع X می باشد، اگر کابل یا بند انعطاف پذیر بیرونی چراغ خراب شود، باید بوسیله یک کابل ویژه یا کابلی که توسط سازنده یا تعمیرکار مجاز در دسترس قرار می گیرد، جایگزین شود.
6. برای چراغ های سهیل 1 با توجه به بالا بود سطح ولتاژ مستقیم موجود بر روی برد مدار چاپی، در هنگام روشن بودن چراغ از تماس دست با این قسمت خودداری کرد.
7. پس از پایان مراحل نصب، حتماً درب کنترل گیر چراغ را توسط قفل های مربوطه محکم ببندید.

Part number: 115801295 / Rev. Date : 00/08/17
Number: W03091637 / Rev.: 01